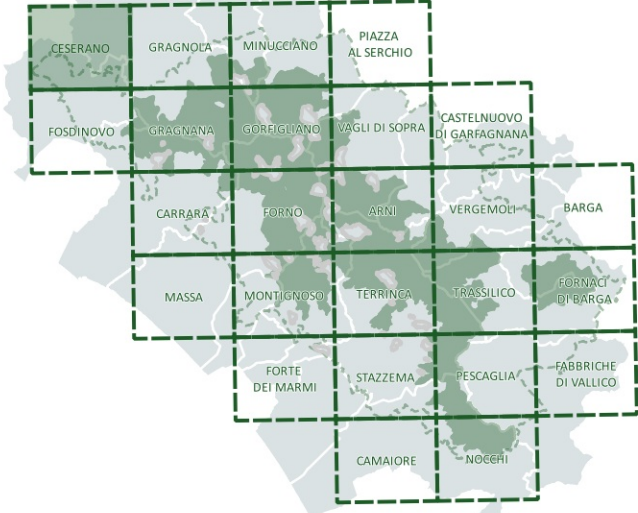


PIANO INTEGRATO DEL PARCO

Parco Regionale Alpi Apuane



Sezione Pianificatoria. Quadro Conoscitivo
Struttura idrogeomorfologica e risorse idriche
(scala 1:10.000)
CESERANO

PIP
QC
04

LEGENDA

Limiti amministrativi

--- Limiti amministrativi comunali

Area Parco (perimetri rettificati nel 2018)

■■■■ Limite di area parco

■■■■ Limite di area contigua

■■■■ Limite di area contigua di cava

Idrografia superficiale

Reticolo idrografico (L.R. 79/2102, art. 22 lettera e, approvato DCR 28/2020)

■ Specchi d'acqua

Elementi idrostrutturali e permeabilità dei complessi idrogeologici

Elementi idrostrutturali

--- contatto tettonico

--- contatto tettonico sepolto o incerto

--- faglia

--- faglia sepolto o incerto

--- sovrascorrimento

--- sovrascorrimento sepolto o incerto

Permeabilità dei depositi superficiali

Permeabilità dei corpi di frana

■ Permeabilità medio-bassa

Permeabilità dei ravaneti

■ Permeabilità alta

■ Permeabilità media

■ Permeabilità bassa

■ Ravanello non classificato

Permeabilità dei Depositi Quaternari

■ Permeabilità alta

■ Permeabilità medio-alta

■ Permeabilità media

■ Permeabilità medio-bassa

■ Permeabilità da bassa a molto bassa

■ Area non rilevabile/Non Classificabile

Complessi idrogeologici in roccia

(Grado, tipologia del complesso)

■ Permeabilità per fratturazione

I - Permeabilità da bassa a molto bassa - Non Carbonatici

II - Permeabilità medio-bassa - Non Carbonatici

III - Permeabilità media - Non Carbonatici

II - Permeabilità medio-bassa - Carbonatici

III - Permeabilità media - Carbonatici

IV - Permeabilità medio-alta - Carbonatici

Permeabilità per fratturazione e/o carsismo

III - Permeabilità media - Carbonatici

IV - Permeabilità medio-alta - Carbonatici

V - Permeabilità alta - Carbonatici

Permeabilità mista

II - Permeabilità medio-bassa - Carbonatici

Permeabilità primaria

1 - Permeabilità da bassa a molto bassa - Non Carbonatici

3 - Permeabilità media - Non Carbonatici

4 - Permeabilità medio-alta - Non Carbonatici

■ Area non rilevabile/Non Classificabile

Ricostruzione dei bacini e delle possibili connessioni idrogeologiche all'interno del sistema idrogeologico delle Alpi Apuane

Limiti dei bacini idrogeologici (Studio CISS)

■ Limite bacino idrografico coincidente con limite area di alimentazione limite certo

■ Limite bacino idrografico coincidente con limite area di alimentazione limite ricostruito o presunto

■ Limite dell'area di alimentazione limite certo

■ Limite dell'area di alimentazione limite ricostruito o presunto

Connessioni idrogeologiche

■ Connessione certa (accertata da prove con traccianti)

■ Connessione incerta

■ Connessione presunta

Prove di tracciamento con indicazione della tipologia di tracciante utilizzato

■ Fluoresceina

■ Spore di *Lycopodium clavatum*

■ Tinopal

■ Cloruro di sodio

Zone di protezione

Zona di protezione delle sorgenti del gruppo di Torano (così come individuata nell'ambito della Convenzione relativa alla delimitazione delle Zone di Protezione per le Risorse Idriche destinate al consumo umano: Relazione finale e banca dati per l'area di studio delle Sorgenti di Torano (Consorzio LaMMA, IGG - CNR, (2014))

■ Zona di alimentazione principale

■ Zona di alimentazione secondaria

Elementi del carsismo epigeo ed ipogeo

■ Forme carsiche

■ bacino chiuso

■ campo carreggiato

■ campo di doline

■ dolina o pozzo di crollo, depressione di sprofondamento, subsidenza (sinkhole)

■ dolina o altra depressione chiusa, di genesi indeterminata

Catasto delle cavità carsiche (FST - aggiornato al 01/2021)

■ Cavità ipogea

Forme carsiche puntuali

■ Forme carsiche

■ Punto di assorbimento di corso d'acqua (inghiottitoio)

■ dolina

Elementi di acque sotterranee ed opere di captazione

Sorgenti

■ Sorgente non classificata

■ Sorgente libera

■ Sorgente captata

■ Sorgente idropotabile (Fonte del dato: Settore Tutela Acque)

★ Principali sorgenti carsiche

Pozzi e derivazioni

■ Captazione da fiume/torrente utilizzata a scopi idropotabili (Settore Tutela Acque)

■ Captazione da fiume/torrente

■ Pozzo

■ Pozzo utilizzato a scopi idropotabili (Fonte del dato: Settore Tutela Acque)

Elementi antropici potenzialmente interferenti sul sistema idrogeologico

Cave (stato di attività aggiornato al luglio 2021)

■ Cava attiva

■ Cava attiva a cielo aperto e in sotterraneo

■ Cava inattiva

■ Saggio di cava

■ Cava in sotterraneo attiva

■ Cava in sotterraneo inattiva

Reti e stazioni di monitoraggio

● Rete monitoraggio del "Progetto speciale cave" - ARPAT (con numero della stazione di monitoraggio)

○ Stazioni di monitoraggio dei corpi idrici superficiali e sotterranei del Distretto Appennino Settentrionale così come definito dalla L. 221/2015 (in attuazione della Direttiva 2000/60/CE)

□ Stazioni della rete di monitoraggio dei corpi idrici superficiali

□ Stazioni della rete di monitoraggio dei corpi idrici sotterranei

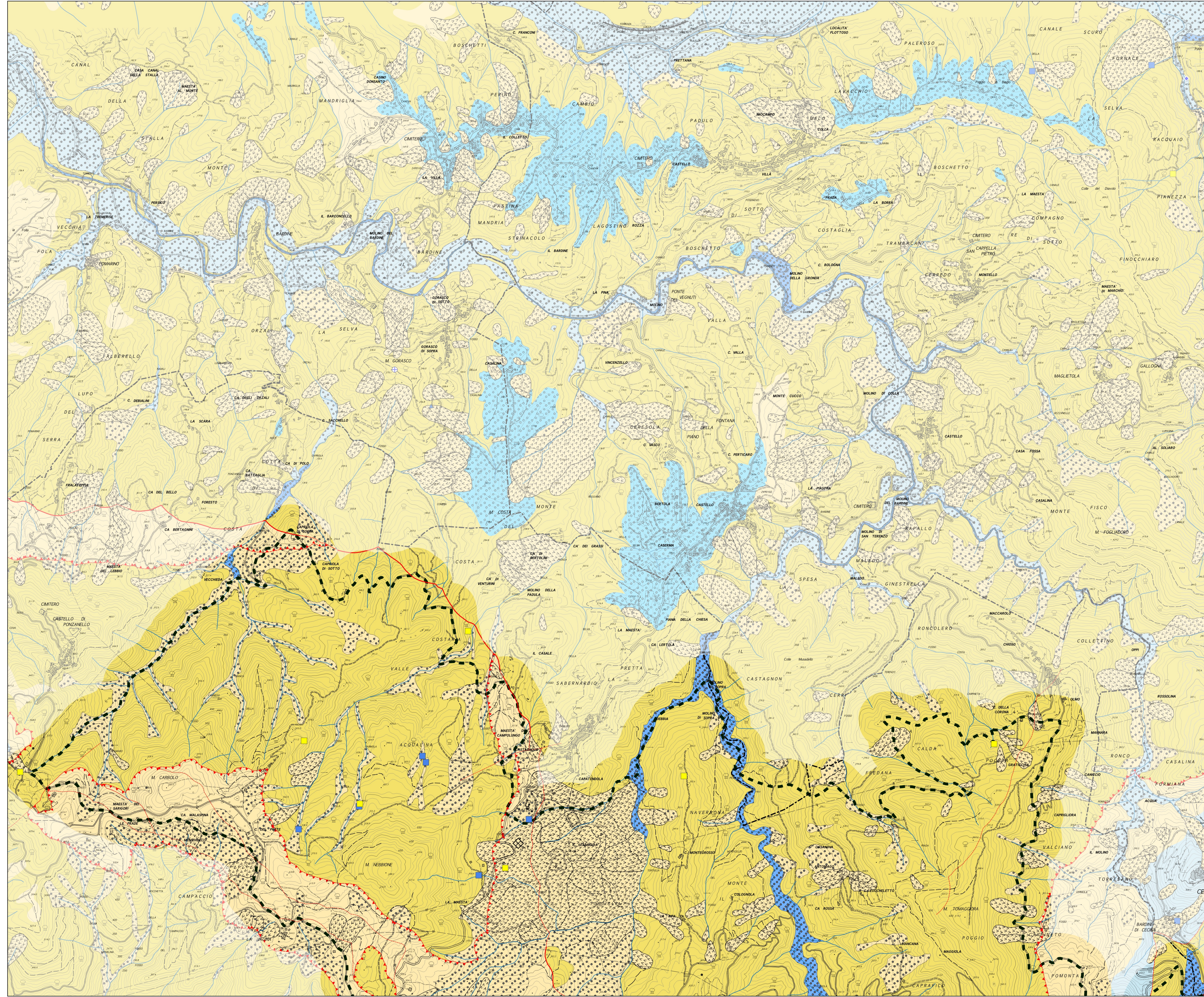
■ Stazioni della rete di monitoraggio del Servizio Idrico Regionale

P: Pluviometri

T: Termometri

I: Idrometri

A: Anemometri



↑
N
scala 1:10.000